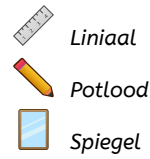


Meetkunde 023

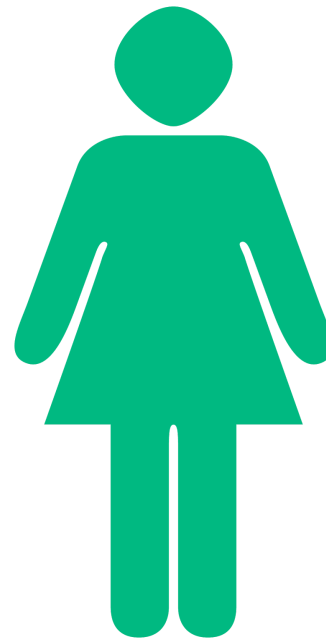
Eiland: Spiegelen
Doel: Teken van symmetrie-assen



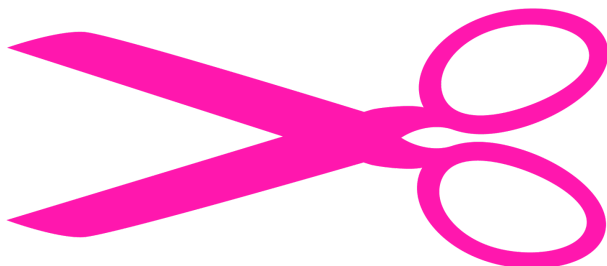
Opgave 1 Teken de symmetrielij.



Opgave 2 Teken de symmetrielij.



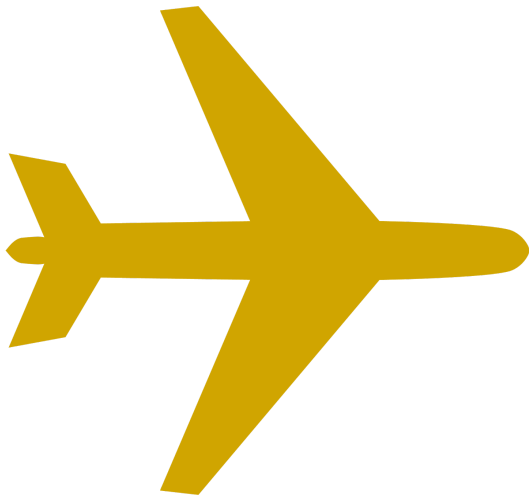
Opgave 3 Teken de symmetrielij.



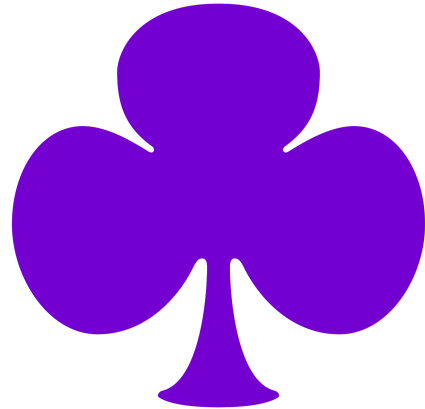
Opgave 4 Teken de symmetrielij.



Opgave 5 Teken de symmetrielij.



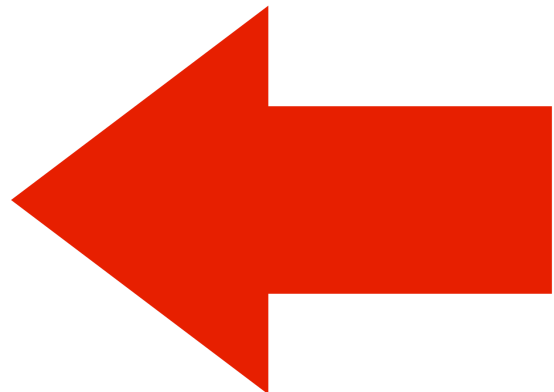
Opgave 6 Teken de symmetrielij.



Opgave 7 Teken de symmetrielij.



Opgave 8 Teken de symmetrielij.



Opgave 9 Teken de symmetrielij.



Opgave 10 Teken de symmetrielij.



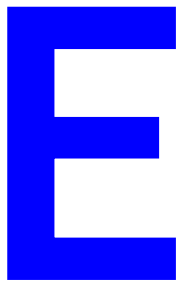
Opgave 11 Teken de symmetrielij.



Opgave 12 Teken de symmetrielij.



Opgave 13 Teken de symmetrielij.



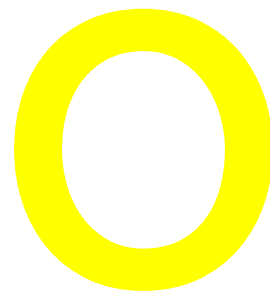
Opgave 14 Teken de symmetrielij.



Opgave 15 Teken de symmetrielij.



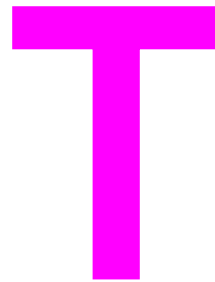
Opgave 16 Teken de symmetrielij.



Opgave 17 Teken de symmetrielij.



Opgave 18 Teken de symmetrielij.



Opgave 19 Teken de symmetrielij.



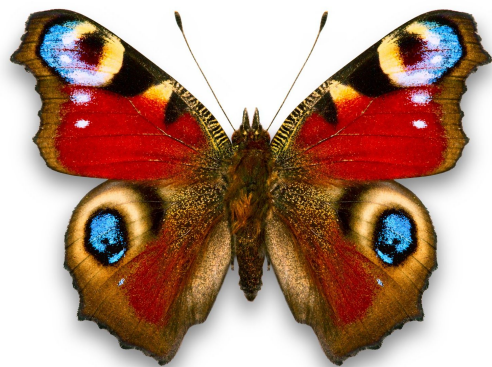
Opgave 20 Teken de symmetrielij.



Opgave 21 Teken de symmetrielij.



Opgave 22 Teken de symmetrielij.



Opgave 23 Teken de symmetrielij. .



Opgave 24 Teken de symmetrielij van het gebouw



Opgave 25 Teken de symmetrielij van de toren.



Opgave 26 Teken de symmetrielij van het gebouw



Opgave 27 Teken de symmetrielij van alle kegels.



Opgave 28 Teken de symmetrielij van het gebouw.



Opgave 29 Teken de symmetrielij van het bed.



Opgave 30 Teken de symmetrielij van het gebouw.

